



MAISEMAMAAKUNTAJAKO

-- Hankealue

Maisemakunnan / seudun nimi

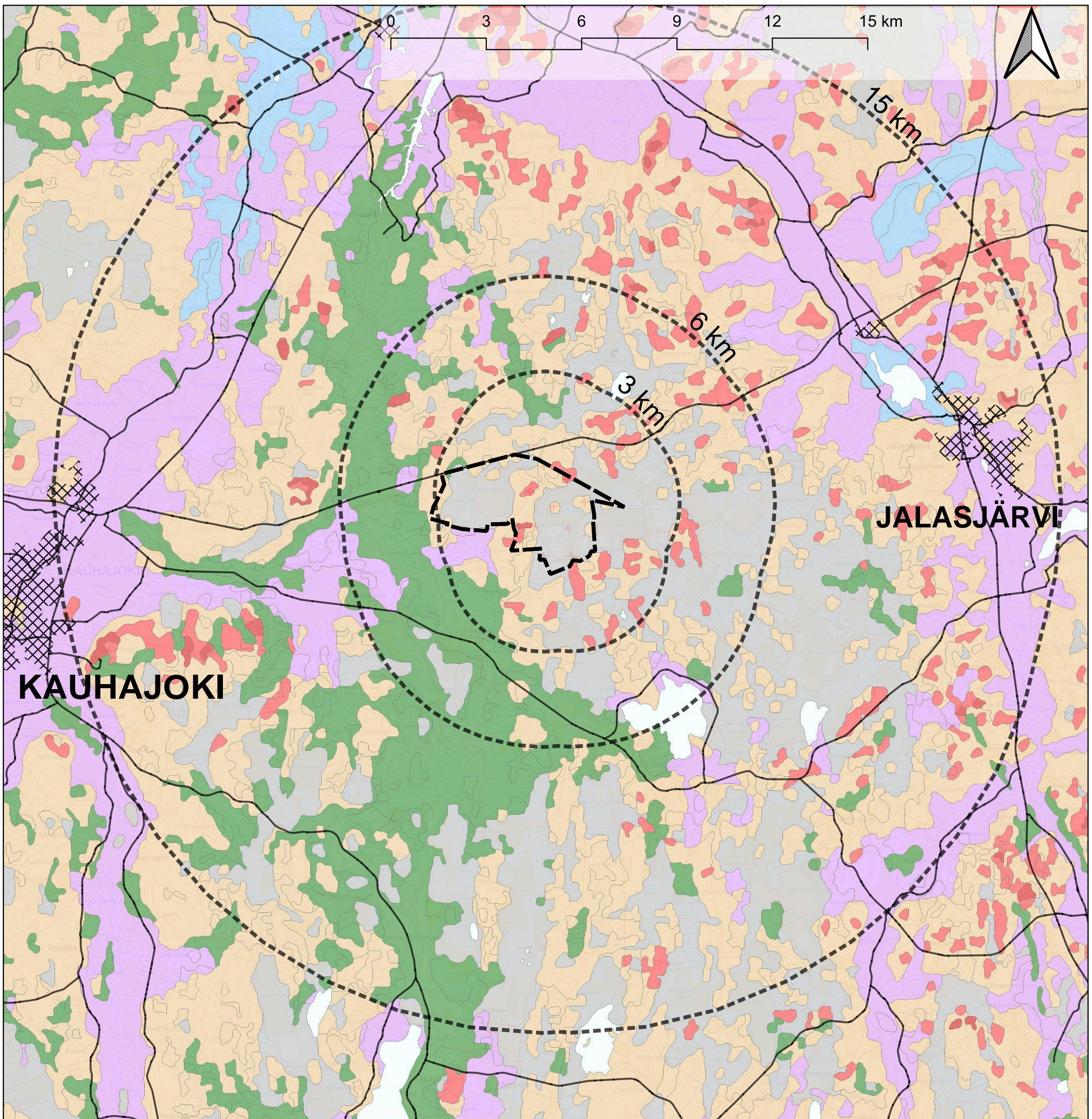
-  Pohjanmaa / Etelä-Pohjanmaan viljelylakeuksien seutu
-  Suomenselkä

Maisemamaakuntajako:
SYKE 2023



Ortokuva, rinnevarjoste (8 mm),
korkeusviivat: MML 2023

0 1 2 km





Hanketiedot

-  Hankealue
-  Etäisyysvyöhyke

Maastotieto








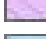






-  Tie

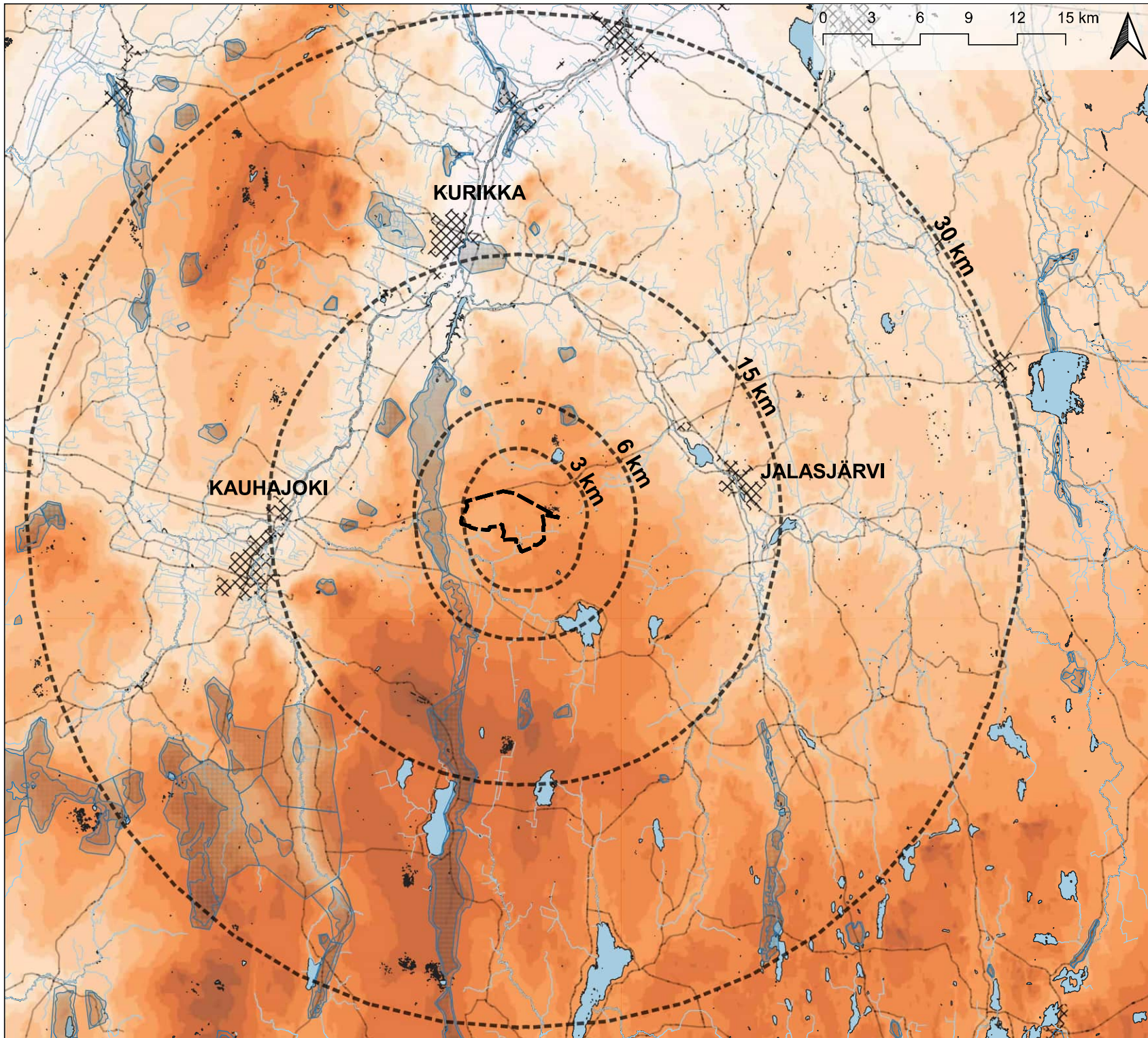
MAAPERÄ

Maaperä 200k: GTK 2023
Maastotietoaineisto: MML 2023



Maaperä 200k

-  Kalliopaljastuma (KaPa)
-  Kalliomaa, maanpeite enintään 1m (yleensä moreenia) (Ka)
-  Rakka (RaKa)
-  Kiviä (Ki)
-  Sekalajitteinen maalaji, päälajitetta ei selvitetty (SY)
-  Karkearakeinen maalaji, päälajitetta ei selvitetty (KY)
-  Hienojakoinen maalaji, päälajitetta ei selvitetty (HY)
-  Liejuinen hienorakeinen maalaji, humuspitoisuus 2-6 %
-  Savi (Sa)
-  Lieju, humuspitoisuus yli 6 % (Lj)
-  Paksu turvekerros, yleensä yli 0,6 m (Tvp)
-  Täytemaa (Ta)
-  Kartoittamaton (0)
-  Vesi (Ve)



HYDROLOGIA JA TOPOGRAFIA

Selite

- Hankealue
- ▣ Etäisyysvyöhyke

Maastotieto

- ⊗ Taajama
- Tie

Hydrografia

- Vesistö
- Joki tai uoma

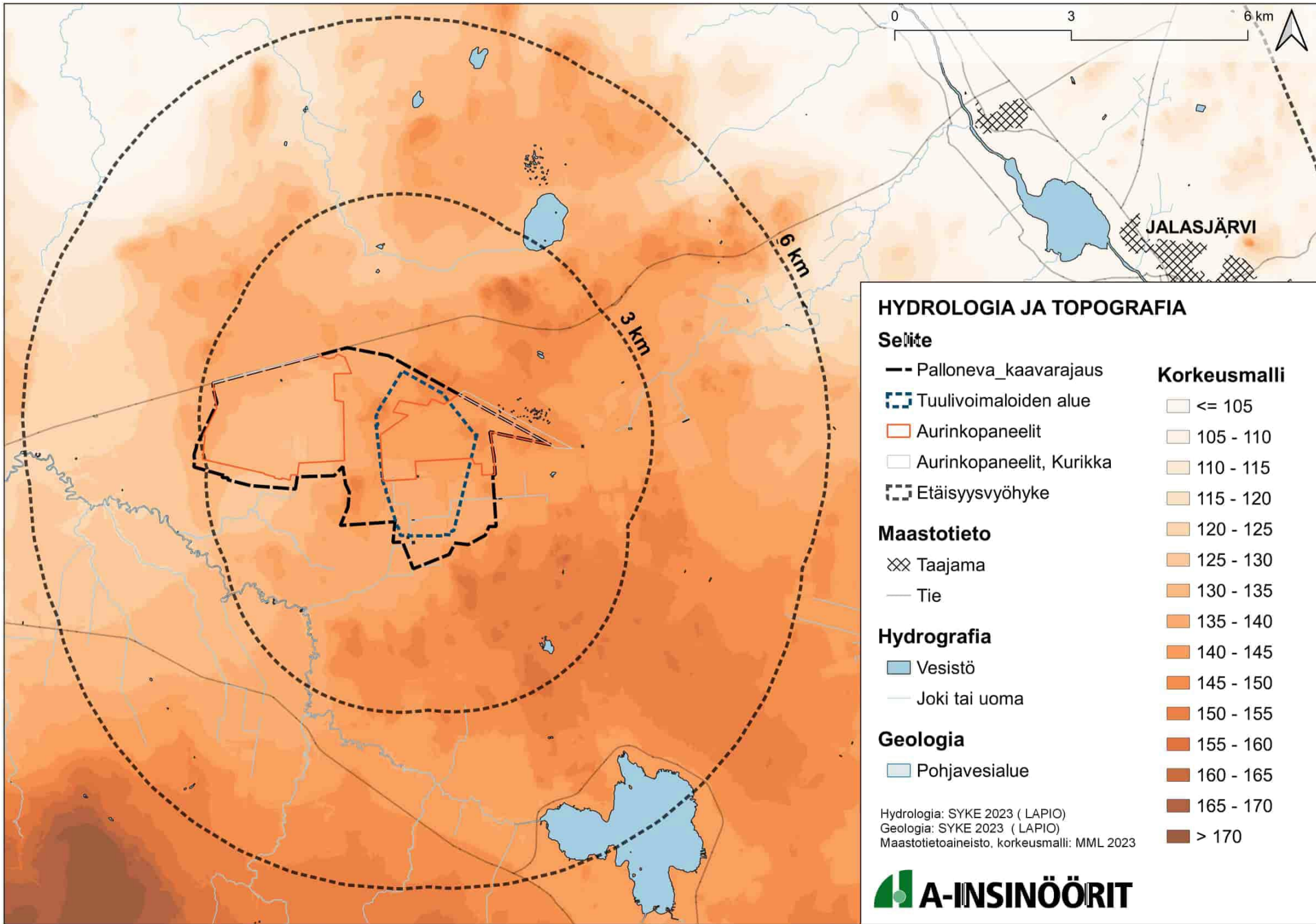
Geologia

- Pohjavesialue

Korkeusmalli

- ≤ 70
- 70 - 80
- 80 - 90
- 90 - 100
- 100 - 110
- 110 - 120
- 120 - 130
- 130 - 140
- 140 - 150
- 150 - 160
- 160 - 170
- 170 - 180
- > 180

Hydrologia: SYKE 2023 (LAPIO)
 Geologia: SYKE 2023 (LAPIO)
 Maastotietoaineisto, korkeusmalli: MML 2023



HYDROLOGIA JA TOPOGRAFIA

Selite

- Palloneva_kaavarajaus
- Tuulivoimaloiden alue
- Aurinkopaneelit
- Aurinkopaneelit, Kurikka
- Etäisyysvyöhyke

Korkeusmalli

- <= 105
- 105 - 110
- 110 - 115
- 115 - 120
- 120 - 125
- 125 - 130
- 130 - 135
- 135 - 140
- 140 - 145
- 145 - 150
- 150 - 155
- 155 - 160
- 160 - 165
- 165 - 170
- > 170

Maastotieto

- Taajama
- Tie

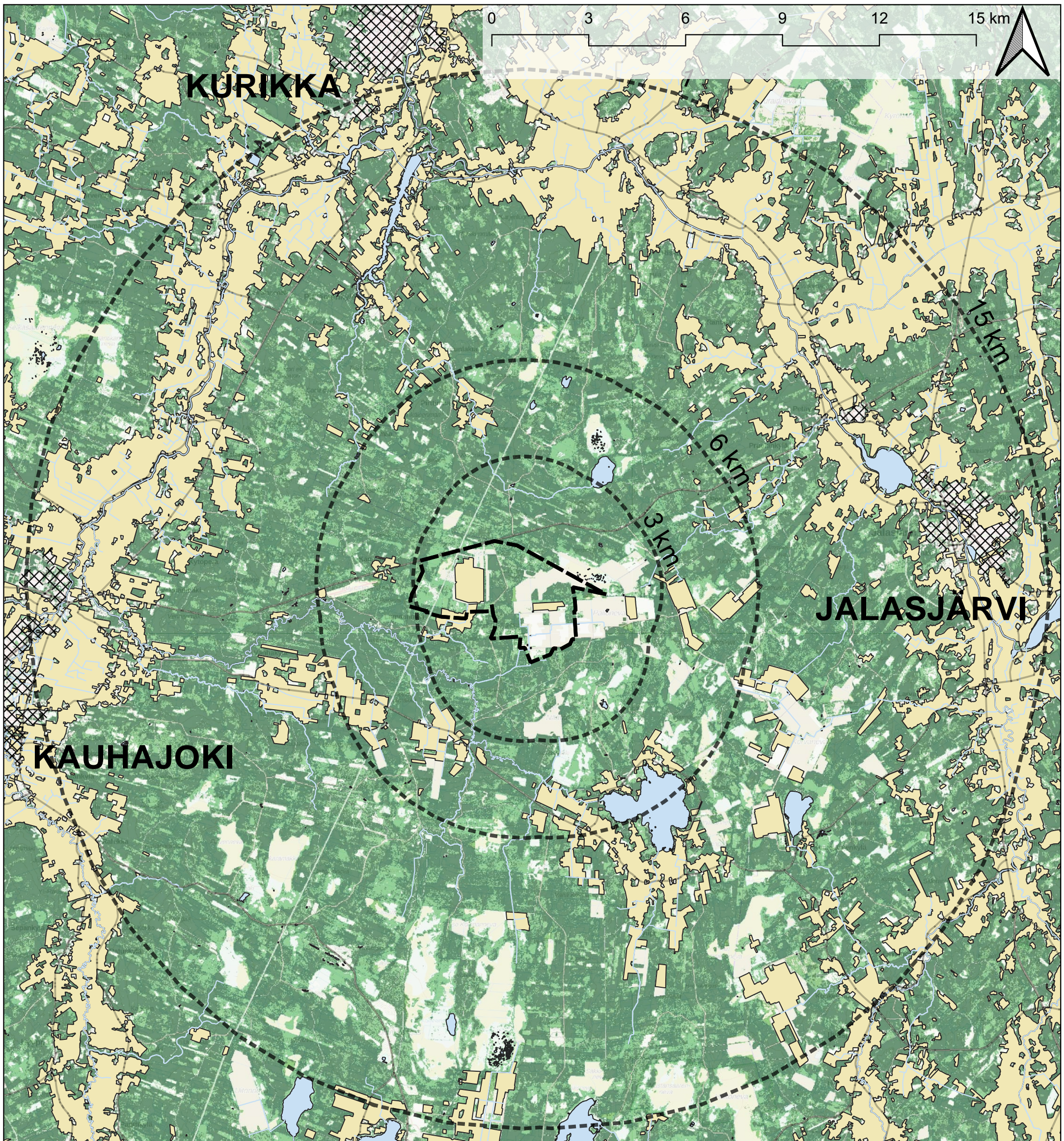
Hydrografia

- Vesistö
- Joki tai uoma

Geologia







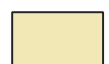

- Pohjavesialue

Hydrologia: SYKE 2023 (LAPIO)
 Geologia: SYKE 2023 (LAPIO)
 Maastotietoaineisto, korkeusmalli: MML 2023

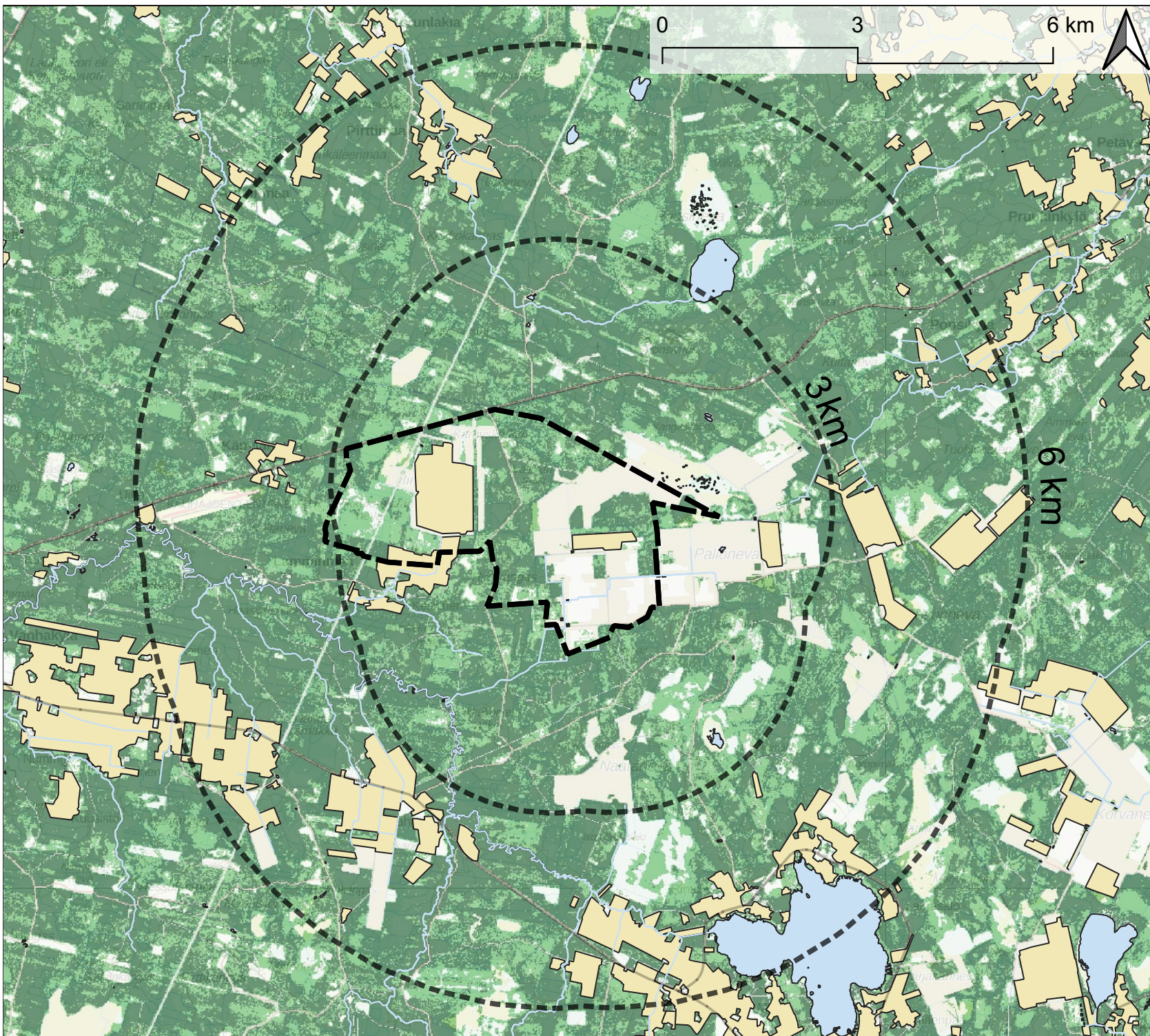


MAISEMAN AVOIMUUS







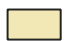



Selite

- | | |
|--|--|
|  Hankealue |  Joki tai uoma |
|  Etäisyysvyöhyke |  Vesistö |
|  Tie |  Muu avoin alue |
|  Taajama |  Puoliavoinalue |
|  Viljelyalue |  Sulkeutunut alue |

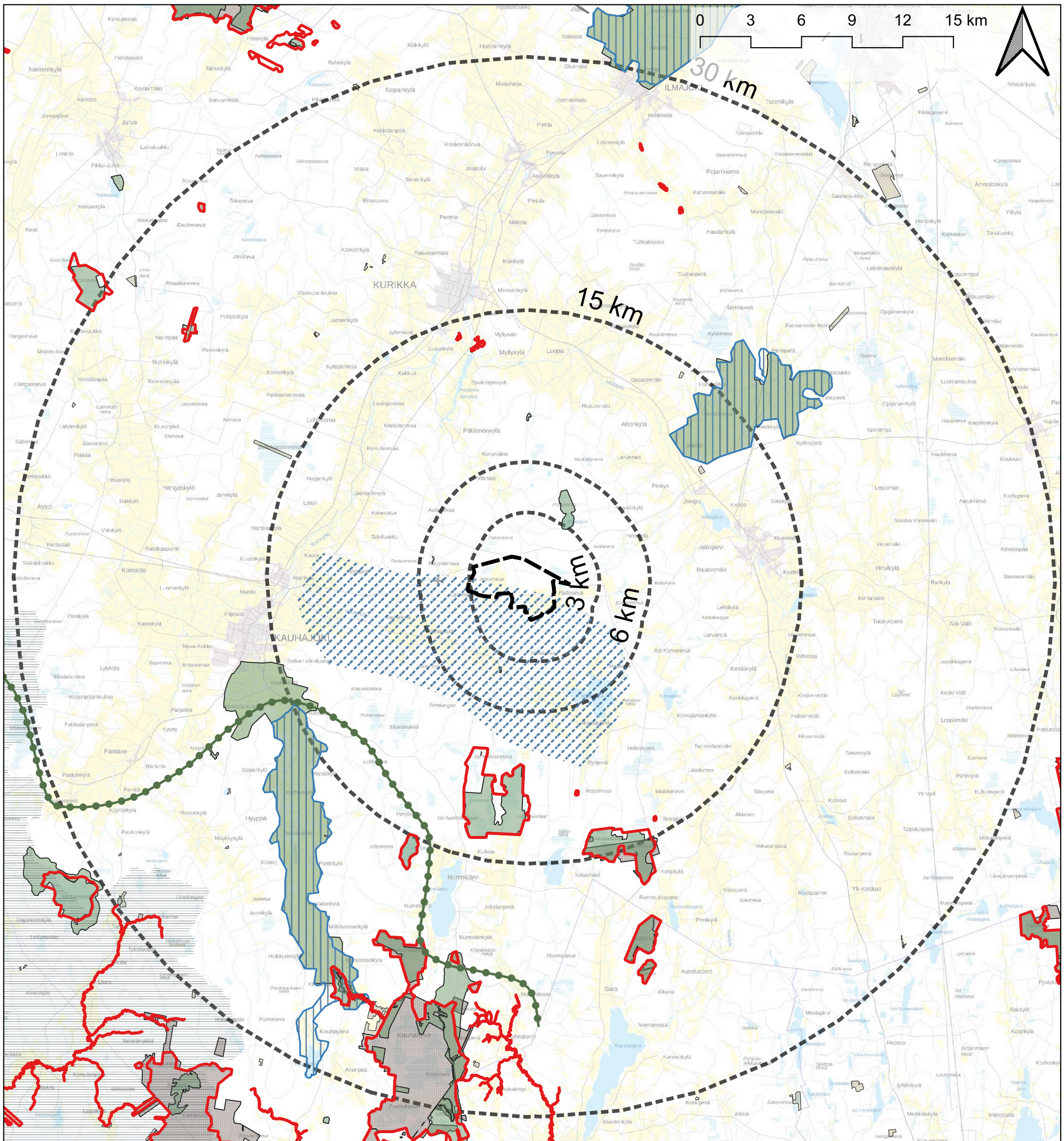
Hydrologia: SYKE 2023
 Metsänpeiteaineisto: LUKE 2021
 Maastotietoineisto: MML 2023



MAISEMAN AVOIMUUS

-  Palloneva_kaavarajaus
-  Etäisyysyöhyke
-  Taajama
-  Tie
-  Joki tai uoma
-  Vesistö
-  Viljelyalue
-  Muu avoin alue
-  Puoliavoinalue
-  Sulkeutunut alue

Hydrologia: SYKE 2023
 Metsänpeiteaineisto: LUKE 2021
 Maastotietoaaineisto: MML 2023



LUONNON ARVOT

Selite

--- Hankealue

Etäisyysvyöhyke

Natura 2000 -alue

VAMA

Koskiensuojelualue

Luonnonsuojeluohjelma-alue

Luonnonsuojelualue (valtio)

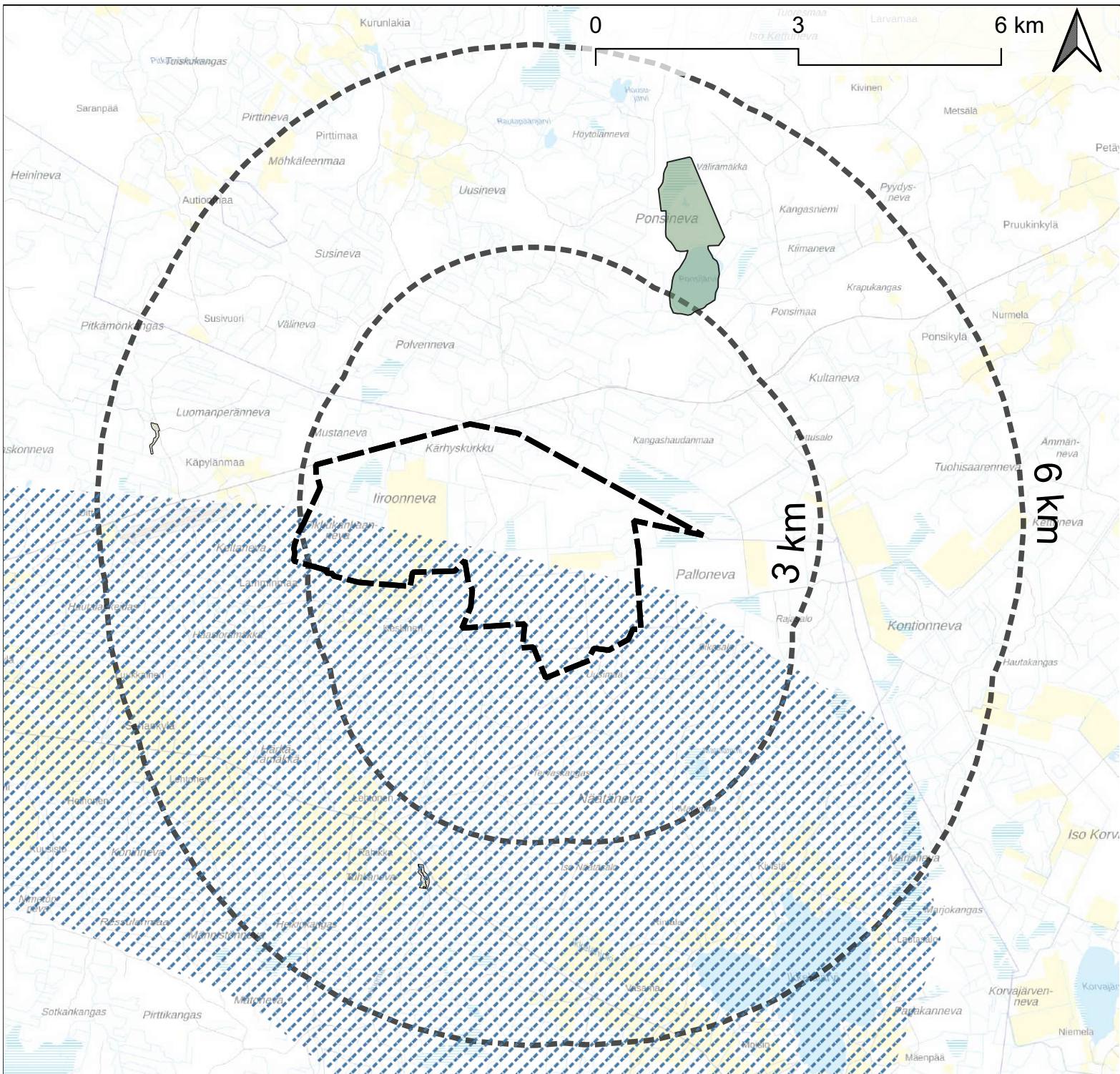
Luonnonsuojelualue (yksityinen)

Maakuntakaavayhdistelmä

Luonnon monimuotoisuuden kannalta erityisen tärkeä alue


Erytissuojelua vaativa vesistö

Tietoaineisto: SYKE 2023
 Etelä-Pohjanmaan
 kokonaismaakuntakaava 2005:
 Etelä-Pohjanmaan liitto



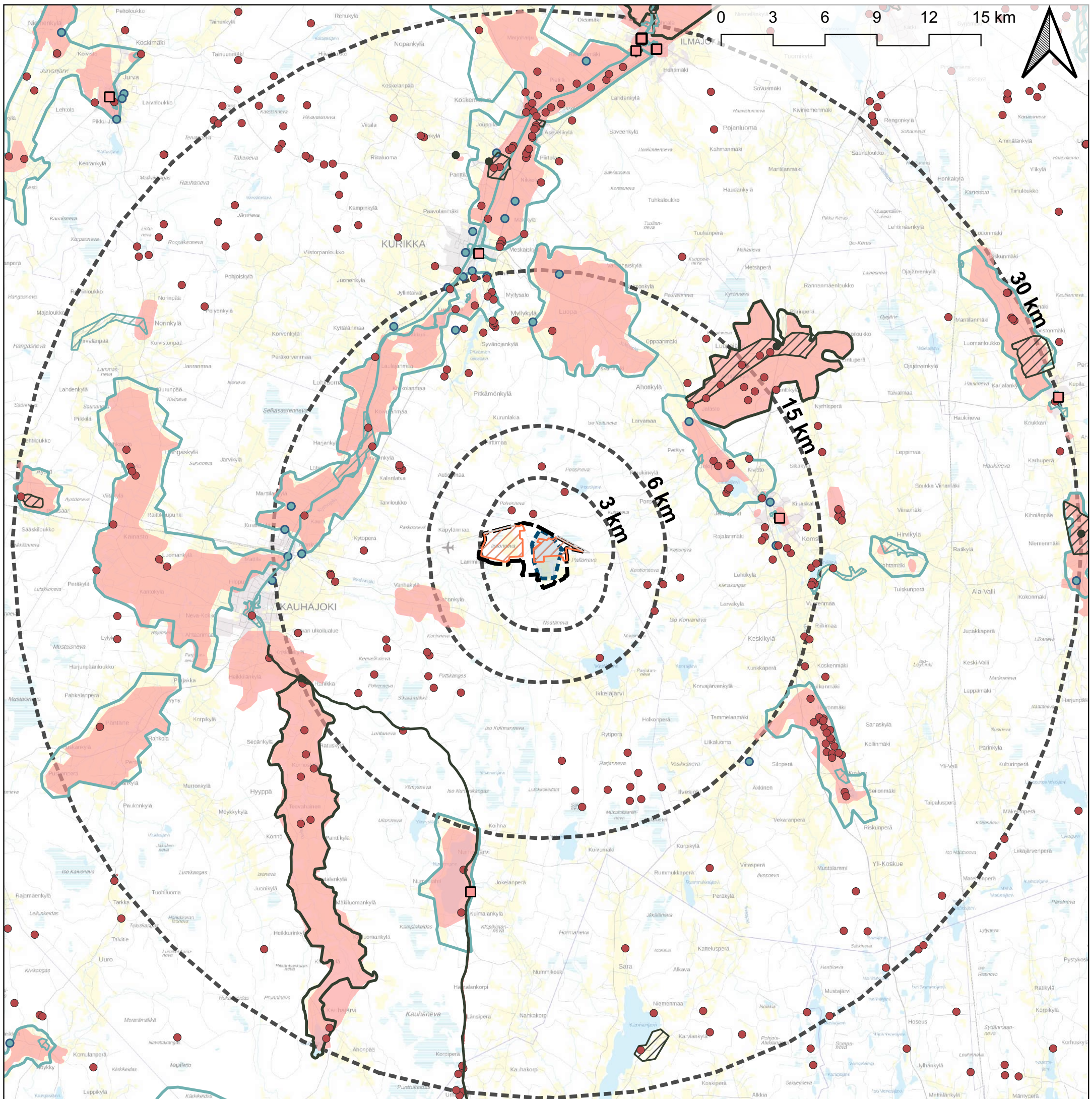
LUONNON ARVOT

Selite

-  Hankealue
-  Etäisyysvyöhyke
-  Luonnonsuojeluohjelma-alue
-  Luonnonsuojelualue (yksityinen)
-  Maakuntakaavayhdistelmä
-  Erityissuojelua vaativa vesisto

Tietoaineisto: SYKE 2023
 Etelä-Pohjanmaan
 kokonaismaakuntakaava 2005:
 Etelä-Pohjanmaan liitto





KULTTUURIYMPÄRISTÖN ARVOT

— Hankealue

▭ Tuulivoimaloiden alue

▭ Etäisyysvyöhyke

▨ Aurinkopaneelit

▨ Aurinkopaneelit, Kurikka

Arvokkaat maisema-alueet

■ Kulttuuriympäristön tai maiseman vaalimisen kannalta tärkeä alue (Maakuntakaava 2005)

▭ Valtakunnallisesti merkittävä maisema-alue

▭ Ehdotus uusiksi maisema-alueiksi (Inventointi, 2013 ja 2014)

Arvokkaat kulttuuriympäristöt

▨ Valtakunnallisesti merkittävä rakennettu ympäristö (RKY)

— RKY, viiva

● Valtakunnallisesti merkittävä kulttuurihistoriallinen arvokas kohde

▨ Maakunnallisesti merkittävä rakennettu kulttuuriympäristö

▨ Maakunnallisesti merkittävä rakennettu kulttuuriympäristö, viiva

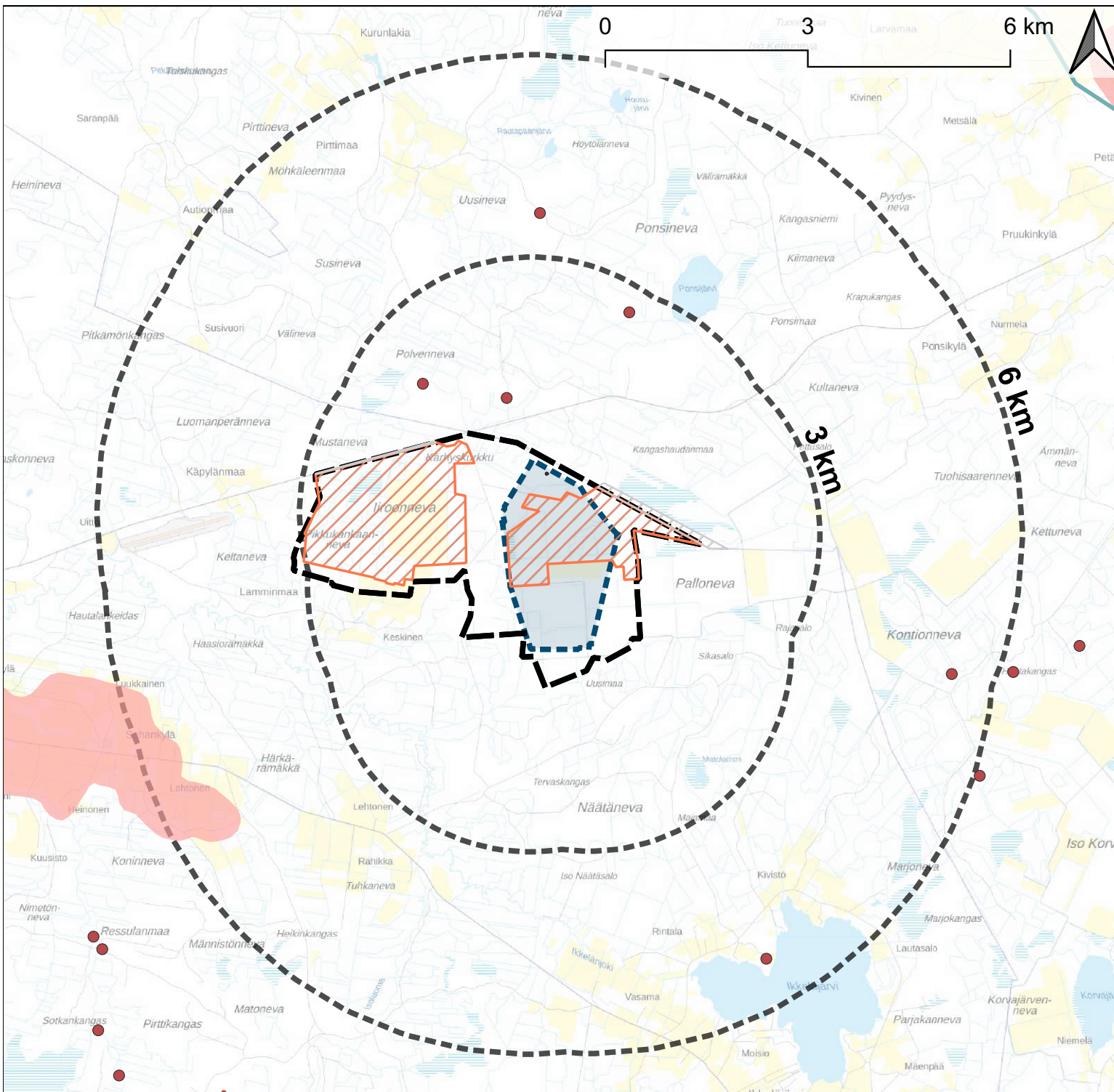
● Maakunnallisesti merkittävä rakennettu kulttuuriympäristö, piste

Suojelukohteet


▭ Suojellut rakennukset

● Muinaisjäännöspisteet

■ Muinaisjäännöskohde/-alue (2023)



KULTTUURIYMPÄRISTÖN ARVOT

-  Hankealue
-  Tuulivoimaloiden alue
-  Etäisyysvyöhyke
-  Aurinkopaneelit
-  Aurinkopaneelit, Kurikka
- Arvokkaat maisema-alueet**
-  Kulttuuriympäristön tai maiseman vaalimisen kannalta tärkeä alue (Maakuntakaava 2005)
-  Ehdotus uusiksi maisemaalueiksi (Inventointi, 2013 ja 2014)
- Suojelukohteet**
-  Muinaisjäännpisteet
-  Muinaisjäännskohde/-alue (2023)

© MML
 © SYKE 2023
 © Etelä-Pohjanmaan liitto
 © Hankealueen inventointi:
 Palloneva tuulivoimapuistoalueen
 arkeologinen inventointi, 2023