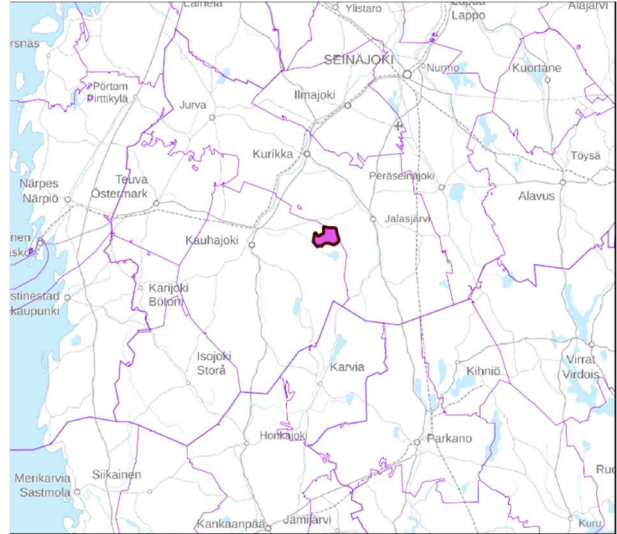


Tuuli- ja aurinkovoimapuisto Palloneva (eteläinen), Kauhajoki kysely sosiaalisista vaikutuksista

Neova Oy:n kokonaan omistama tytäryhtiö Vapo Terra Oy suunnittelee tuuli- ja aurinkovoimapuistohanketta Etelä-Pohjanmaalle, Kauhajoen kaupungin Pallonevan alueelle. Alue sijaitsee kaupungin koillisosassa, Kurikan ja Kauhajoen kaupunkien rajalla. Hankealueen rajalta etäisyys Jalasjärven keskusta on noin 9 km, Kauhajoen keskusta noin 15 km ja Kurikan keskusta noin 16 km. Hankealueen pinta-ala on noin 1900 ha. Hankealue on pääosin metsätalouskäytössä, ja sekä Palloneva että Näätäneva ovat turvetuotantoalueita. Valtaosa hankealueen maa-alueesta on jo vuokrattu hankeyhtiölle tuulivoimapuiston kehittämistä, rakentamista ja käyttöä varten. Rakentamistoimet kohdistuvat vain osalle hankealuetta ja muualla nykyinen maankäyttö säilyy ennallaan.



Hankealueelle suunnitellaan enintään 15 voimalan tuulipuistoa, jossa voimaloiden yksikköteho tulisi olemaan enintään 7–10 MW. Voimaloiden napakorkeus on enintään 200 metriä, roottorin halkaisija enintään 200 metriä ja voimaloiden pyyhkäisykorkeuden maksimi 300 metriä. Kyseessä on hybridihanke, jossa tuulivoimaloiden kanssa samalle hankealueelle suunnitellaan myös aurinkoenergian tuotantoa. Aurinkopaneeleita on suunniteltu Näätänevan entiselle turvetuotantoalueelle ja Pallonevan alueelle. Aurinkovoimaloiden kokonaisteho on enintään noin 115 MW ja aurinkovoimalle varattava pinta-ala noin 170 hehtaaria. Näiden lisäksi hankealueelle rakennetaan tarvittavat yhdystiet ja maakaapelointi voimaloiden välille.

Hankkeessa on meneillään ympäristövaikutusten arviointimenettely (YVA-menettely), johon liittyy kysely. Kyselyllä kuullaan osallisia sekä saadaan tietoa alueen ja lähialueen käyttäjiltä ja alueita tuntevilta asukkailta ja muilta osallisilta nykytilannetta ja vaikutusten arviointia varten. YVA-menettelyssä tutkitaan seuraavanlaisia vaihtoehtoja (VE):

- VE0: Hanketta ei toteuteta
- VE1: Toteutetaan 15 tuulivoimalan hanke sekä aurinkovoimapuisto
- VE2: Toteutetaan 12 tuulivoimalan hanke sekä aurinkovoimapuisto

Sähkönsiirron osalta tarkastellaan kahta eri vaihtoehtoa:

- SVEA: Uusi suurjännitteinen voimajohto Fingridin olemassa olevan 400 kV voimajohdon varten rakennettavaan uuteen sähköasemaan 110 kV tai 400 kV ilmajohdolla. Voimajohto lähtee hankealueelta länteen kohti Fingridin 400 kV voimajohtoa, josta reitti suuntautuu pohjoiseen tai etelään riippuen uuden sähköaseman sijoittumisesta. YVA-menettelyssä tutkitaan myös koko 13 km pituisen Fingridin voimajohdon vierelle sijoittuvan linjan ympäristövaikutukset. Uusi voimajohto voi sijoittua kummalle puolelle vain nykyistä voimajohtoa. Reittivaihtoehdon pituus 9–13,9 km.
- SVEB: Uusi keskijännitteinen maakaapeliyhteys hankealueelta Iironnevan pohjoispuolelle. Kytkeminen Fingridin nykyiseen 400kV voimajohdon yhteyteen rakennettavaan uuteen sähköasemaan. Sähköaseman paikka ei ole vielä tiedossa, joten vaihtoehto SVEB on mahdollinen, mikäli sähköasema sijoittuu Iironnevan pohjoispuolelle. Reittivaihtoehdon pituus on 9,2 km.

YVA-menettelyssä ei tehdä hanketta koskevia päätöksiä, vaan sen tavoitteena on tuottaa tietoa päätöksenteon perustaksi. Suunnittelun edetessä voimaloiden määrä ja sijainti voi vielä muuttua mm. selvitysten antaman tiedon pohjalta.

YVA-menettelyyn saavat osallistua kaikki ne, joita hanke kiinnostaa. Kyselyn vastausaikaa on sunnuntaihin **19.5.2024** saakka. Kyselyyn voi vastata netissä. Kyselyyn pääset tästä linkistä: <https://zef.fi/s/kbitx266/>. Mikäli et pysty vastaamaan netissä, paperilomakkeen valmiiksi maksettuine vastauskuorineen voi pyytää YVA-konsultilta (suunnitteluavustaja Tuija Junntila, tuija.junntila@sweco.fi, puh. +358 50 3160 090).



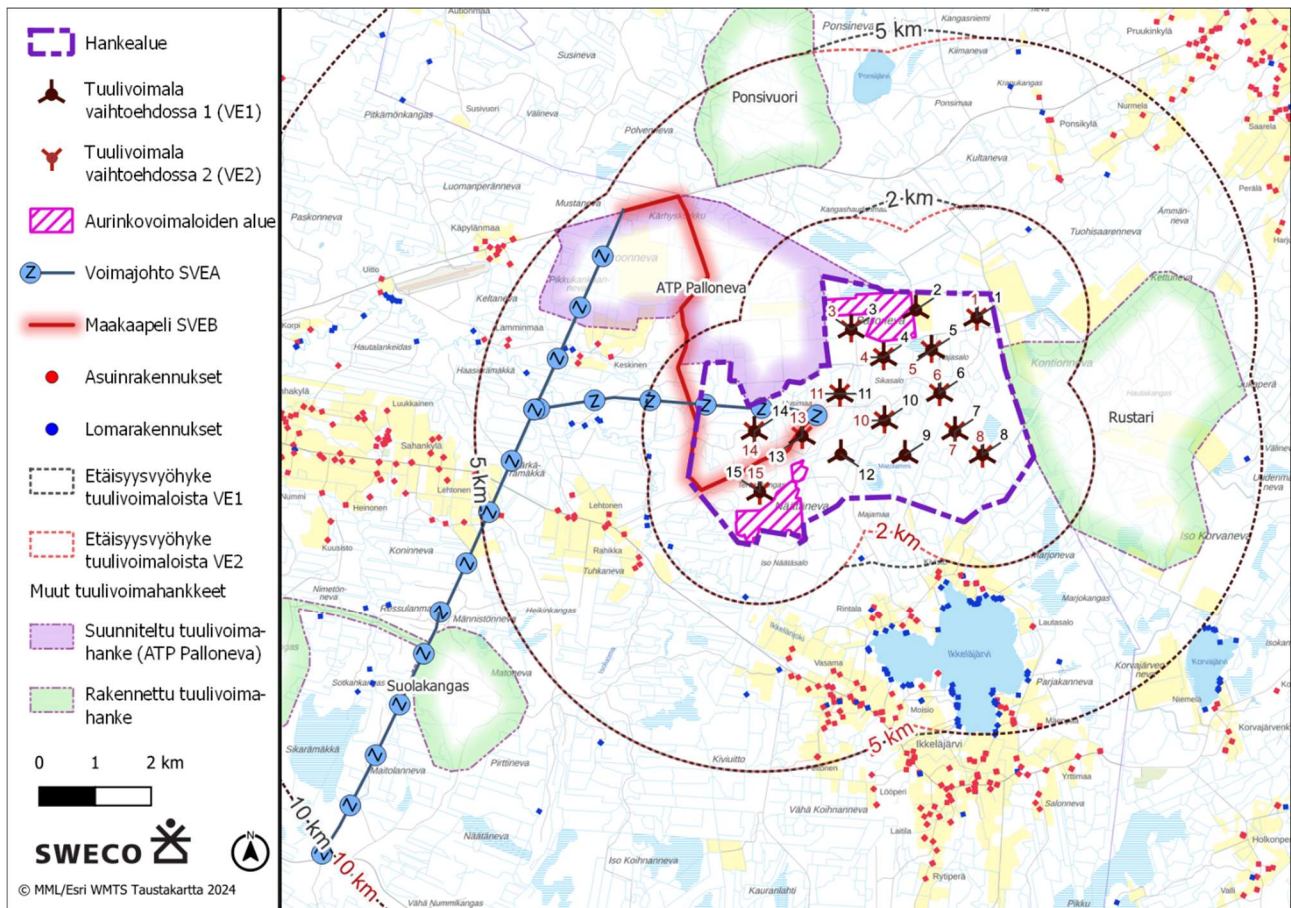
Kyselyn vastaukset käsitellään luottamuksellisesti (YVA-konsultti ja hankevastaava). Vastauksista kootaan yhteenveto, ja tuloksia hyödynnetään YVA-menettelyssä. Raportti ja tulosten muu tiedotus tehdään niin, ettei yksittäisiä vastaajia pysty tunnistamaan. YVA-selostuksen on tarkoitus olla nähtävillä vuoden 2024 alkusyksystä, jolloin pidetään myös kaikille avoin yleisötilaisuus. Samaan aikaan nähtävillä asetetaan osayleiskaavaaluonnos, minkä jälkeen kaavoituksessa tulee vielä toinen nähtävilläolo, ehdotusvaihe.

Lisätietoja hankkeesta ja kyselystä:

YVA-konsultti Sweco,
projektipäällikkö Sanna-Mari Wallin (sanna-mari.wallin@sweco.fi, puh. +358 50 308 5175)

Hankevastaava Vapo Terra Oy,
projektipäällikkö Ville Kenttämaa (ville.kenttamaa@neova-group.com, puh. +358 40 759 0097)

Mikäli tavoittelet puhelimitse eikä soittohetkellä ole mahdollista vastata, soitetaan sinulle jossain vaiheessa takaisin.



Alustava voimalasijoittelu sekä aurinkovoima-alueet Pallonevan hankealueella. Alueelle rakennetaan 15 voimalaa vaihtoehdossa VE1 tai 12 voimalaa vaihtoehdossa VE2. Kartalla on esitetty myös sähkönsiirron vaihtoehdot. Kartalla näkyvät lisäksi viereiset toteutetut ja suunnitteilla olevat tuulivoimapaistot. Tämä kysely koskee Pallonevan (eteläinen) hanketta. Kyselyn lopussa on kysymyksiä myös yhteisvaikutuksista.